

MOD galileo 04

vivienda_2 plantas_ 3 dormitorios

PLANTA BAJA

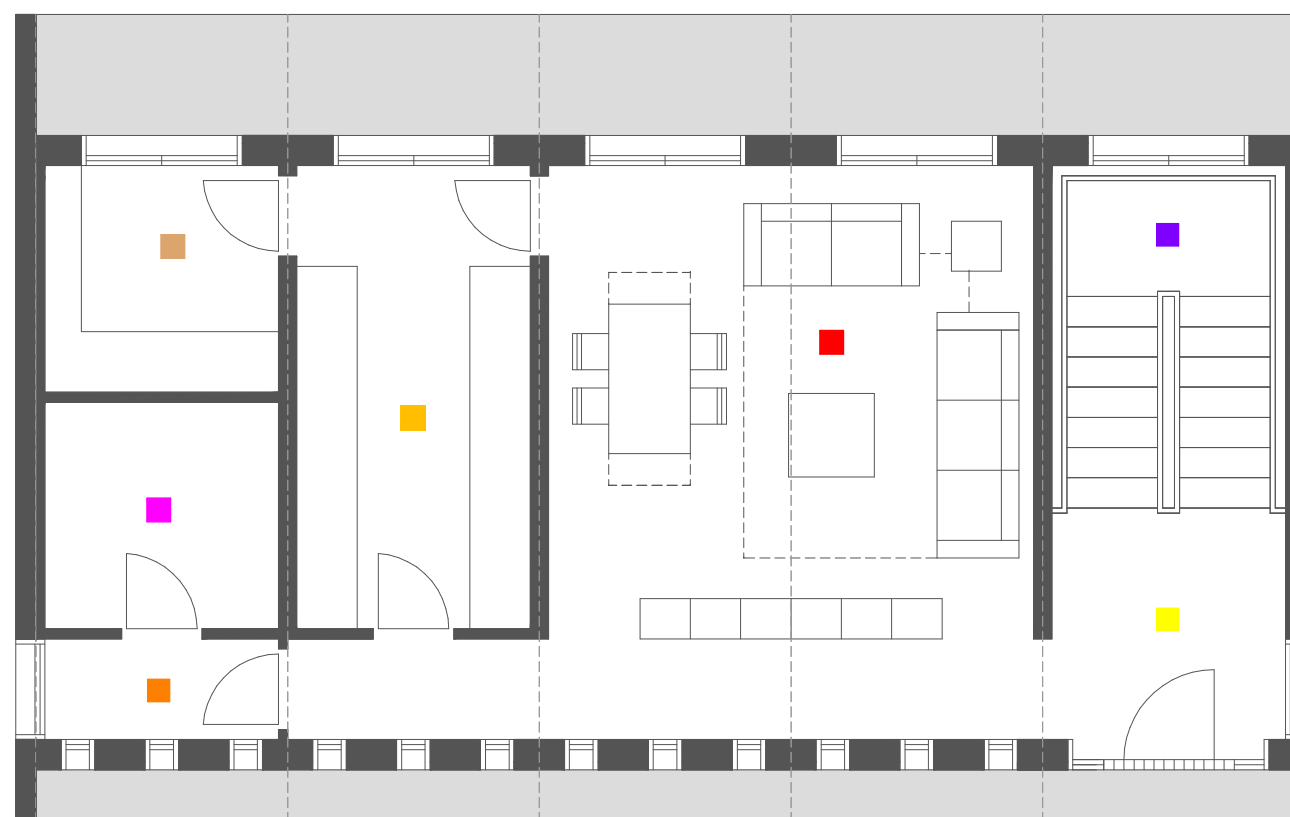
■ VESTÍBULO	5,30m ²
■ ESCALERA	3,91m ²
■ SALON COMEDOR	27,65m ²
■ COCINA	10,58m ²
■ ASEO	5,18m ²
■ INSTALACIONES	5,18m ²
■ DISTRIBUIDOR I	2,25m ²

PLANTA ALTA

■ ESCALERA	3,91m ²
■ DISTRIBUIDOR II	15,20m ²
■ DORMITORIO I	12,55m ²
■ DORMITORIO II	12,55m ²
■ DORMITORIO III	12,55m ²
■ BAÑO I	3,80m ²
■ BAÑO II	3,80m ²
SUPERFICIE ÚTIL	113,83m²
SUPERFICIE CONSTRUIDA	158,63m²



PLANTA ALTA



PLANTA BAJA